

La Compagnie l'Astrolabe

Présente

Rolling Woman

Fiche technique

Contacts : -Lumières et plateau FX RIVIERE/06.62.66.60.09
-Son et administration Michel BREHM/06.89.86.72.92

Montage : -1 service (4h) s'il ya eu pré-montage avec tous les **projecteurs câblés/testés et tous les pendrillons posés.**
-2 services (8h) dans tous les autres cas.

Propriétés requises du lieu d'accueil

Dim. Plateau :

- Ouverture 6,50m minimum, profondeur 5,00m maxi.
- 2 plans de pendrillons , en velours noir si possible, supprimant les découvertes (positions : env 1/3 et 2/3 de la profondeur de scène). Ouverts de 4,5m mini ; 5,5m maxi
- Un fond velours noir à env 5,00m de l'avant-scène.
- Des dégagements en coulisses doivent permettre d'y loger divers éléments de décors (ht 1,8m ; larg 1,5m ; prof 0,5m) hors de la vue du public.
- Bouteilles d'eau minérale : 6 x 50cl.

Attention : les particularités du handicap de la comédienne impliquent que l'accès au plateau soit approuvé par nos soins .

De même , en l'absence de loge et/ou de toilettes accessibles en fauteuil roulant, merci de nous en avertir.

- **Lumières :** voir plan ci-joint, jeu d'orgues en salle de préférence.
le stroboscope et la lumière noire sont fournis par la compagnie, mais **si l'option 24 circuits est retenue prévoir 2 prolongateurs les reliant séparément à la régie lumière.**
- les 2 découpes sans gobo peuvent être remplacées par des BT 250w (focale au plus serré) ou des PAR type VNSP

Son : prendre contact avec Michel ou Léo Brehm

Dans tous les cas : - 1 table ht 0,70m x 0,5m x 0,5m min +

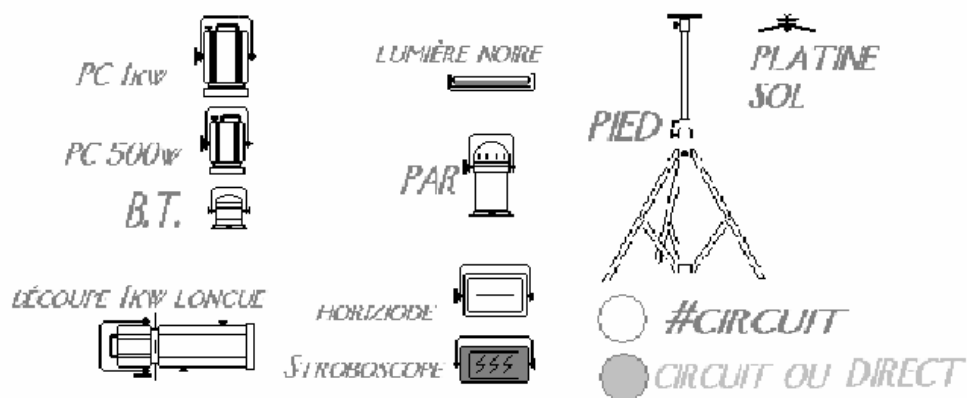
- 1 direct secteur avant-scène cour + 1 multiprise(x 5 fiches)
- 2 départs ligne(XLR) reliant l'avant-scène au système de diffusion de la salle

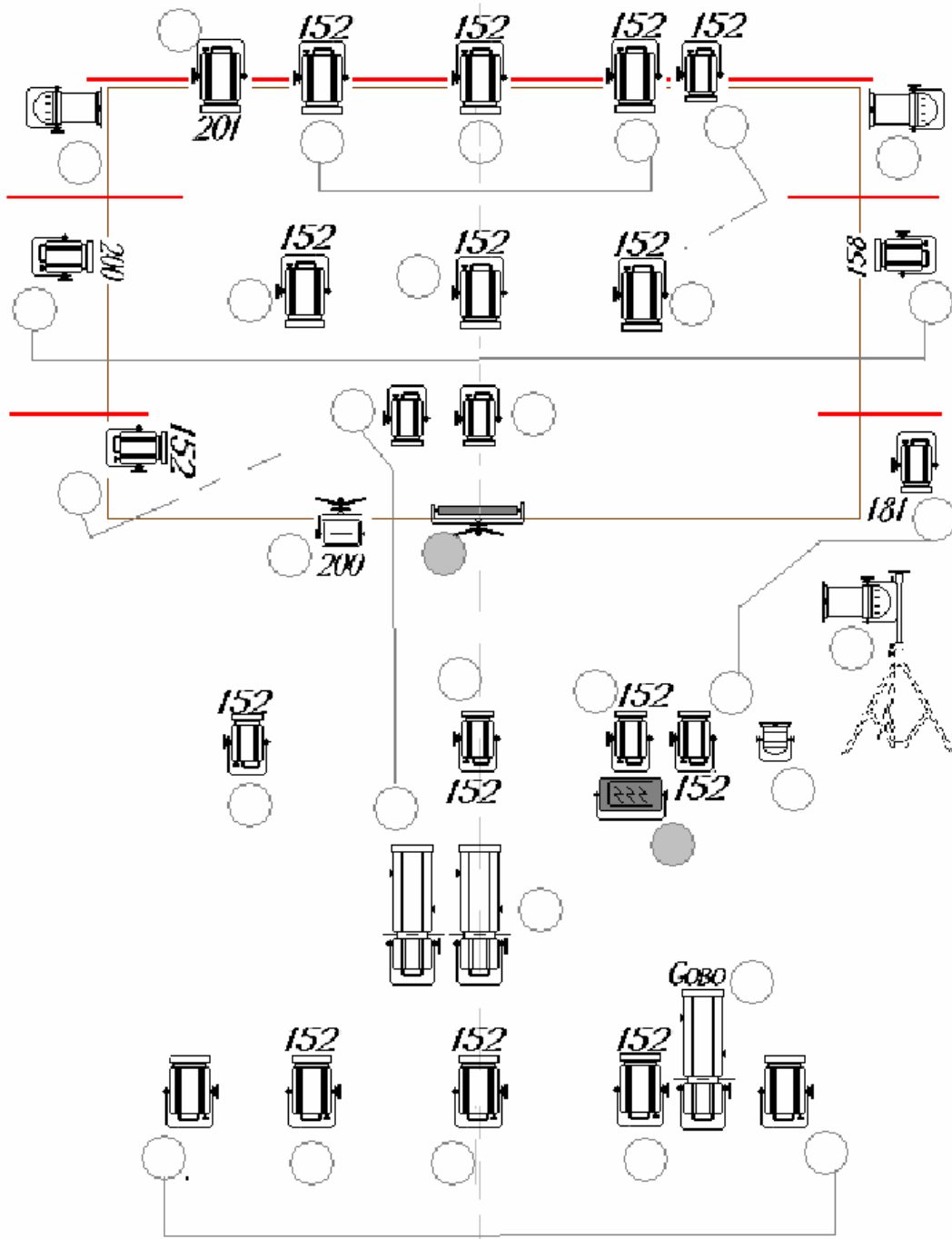
ROLLING WOMAN

TECHNIQUE: FX RIVIERE
06 62 66 60 09

36 CIRCUITS 2KW
OU 24 X 2KW + 2 DIRECTS

SI NÉCESSAIRE, LES
COUPLAGES SONT
INDIQUÉS EN GRIS





Rolling Woman